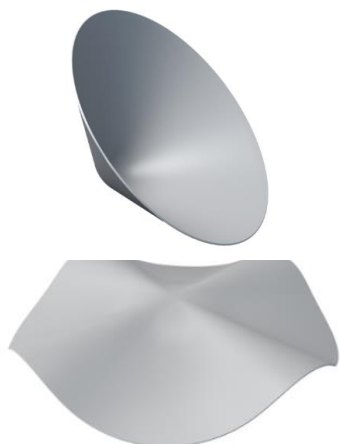




ПВХ внутренние и внешние углы ТехноНИКОЛЬ

СТО 72746455-3.9.5-2017

ПВХ внутренние и внешние углы ТехноНИКОЛЬ



Описание продукции:

ПВХ внутренние и внешние углы изготавливаются из высококачественного поливинилхлорида, устойчивого к атмосферному воздействию и ультрафиолетовому излучению. Применяются совместно с ПВХ мембранами LOGICROOF и ECOPLAST. Приваривается к мембране гомогенно при помощи горячего воздуха.

Область применения:

Готовые внутренние и внешние углы из ПВХ применяются для быстрого и качественного усиления примыканий ПВХ мембраны к различным элементам на кровле.

Производство работ:

Согласно «Руководству по проектированию и устройству кровель из полимерных мембран» и «Инструкции по монтажу однослойной кровли из полимерной мембраны» Корпорации ТехноНИКОЛЬ.

Хранение:

Коробки должны храниться на поддонах, в закрытом сухом помещении или под навесом в горизонтальном положении на расстоянии не менее 1 м от отопительных приборов.

Гарантийный срок хранения – 36 месяцев.

Транспортировка:

Коробки транспортируют всеми видами транспорта в крытых транспортных средствах в соответствии с Правилами перевозки грузов, действующими на транспорте данного вида.

Сведения об упаковке:

ПВХ внутренние и внешние углы упаковываются в коробки по 10 шт.